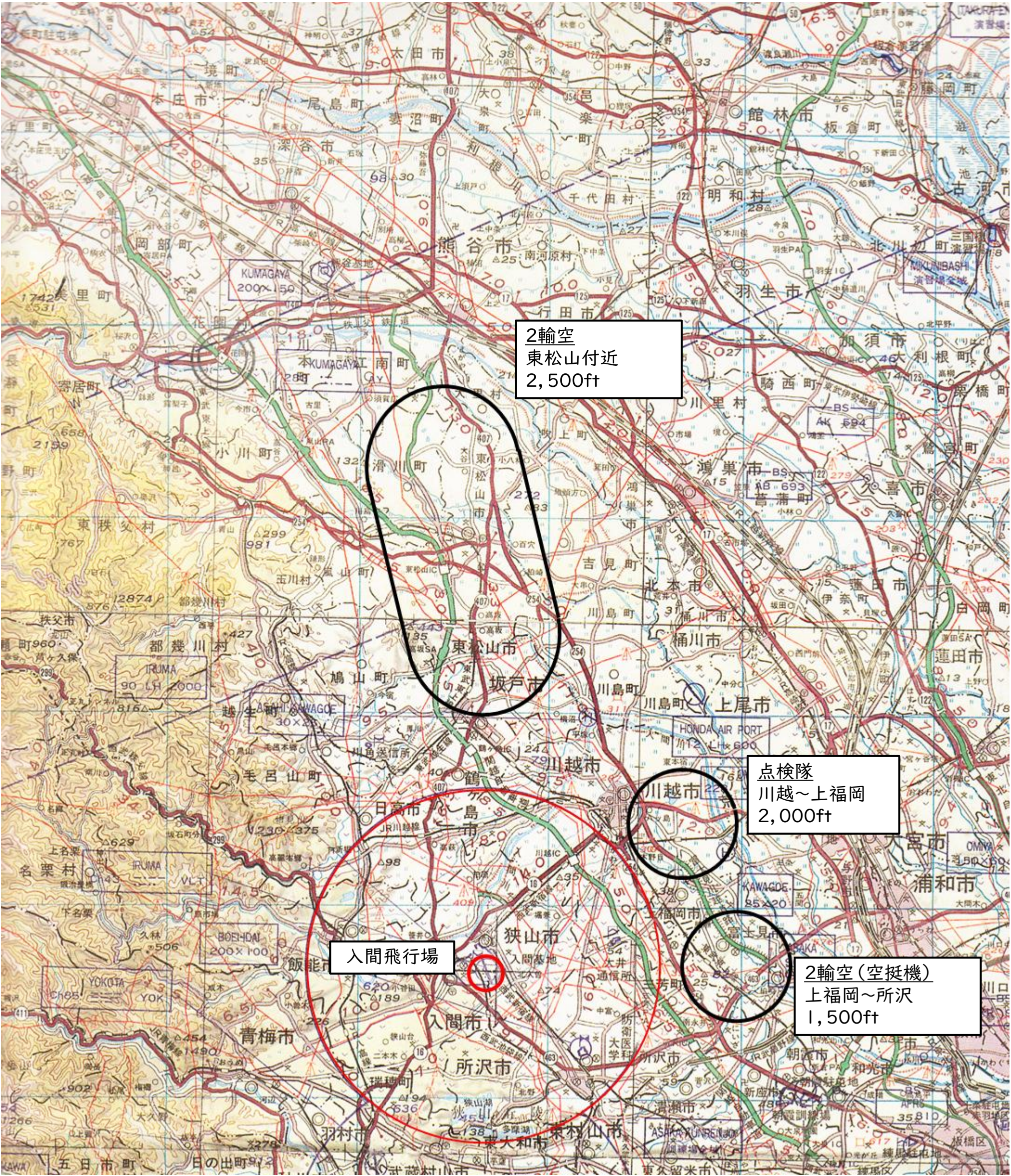


ホンダエアポート  
本田航空運航管理 様  
調布飛行場  
飛行場管理事務所 様  
日本滑空協会  
事務局 長 様

令和7年10月20日  
情報提供用資料  
航空自衛隊入間基地  
中部航空警戒管制団

令和7年入間航空祭における展示飛行について

待機空域



展示飛行時程(基準)

部隊	機種	離陸時刻	展示時間	着陸時刻	備考
2輸空隊 (空挺機)	C-2×2	0830	0850～0901	1020	空挺降下後東松山付近の待機空域へ移動しU-4と合流
2輸空隊	U-4×3	0830	1000～1020	1020	
点検隊	U-680A×1	0840	0928～0938	0938	

上記の他、入間基地所属のT-4×3及びCH-47×1が、入間管制圏内で0939～1000の間展示飛行を行います。  
また、ブルーインパルス(T-4×6)が、入間基地を中心に半径5NM、高度10,000ftの範囲内で、1105～1150の間で曲技飛行を行います。