

## 大利根飛行場に於ける騒音軽減対策協力依頼

(社) 日本飛行連盟  
理事長 高橋 淳



各 位

いつも大利根飛行場をご利用いただきありがとうございます。  
さて、ご利用いただいております大利根飛行場につきましては、最近飛行場近隣よりかなり頻繁に騒音に対する苦情が発生しております。  
これ以上、苦情が頻繁に起こりますと、大利根飛行場の存続にも影響して参ります。  
つきましては、下記のことをお守りいただき、別紙ルートを参照の上、騒音軽減にご協力いただきますよう、重ねてお願い申し上げます。

草々

### 1. 別紙図に示すコース上を正確に飛んで下さい。

07 からの離陸をした後、200 ft から右へ 15° 変針して下さい。

離陸上昇経路は慣れないと河の曲がりにつられて左側へそれる傾向がありますので、充分注意してください。

第一旋回点は「取水門」より東側で行って下さい。

今回の苦情を言って来た方は、何機かの飛行機が自分の家の直上を左旋回しているとの指摘がありました。

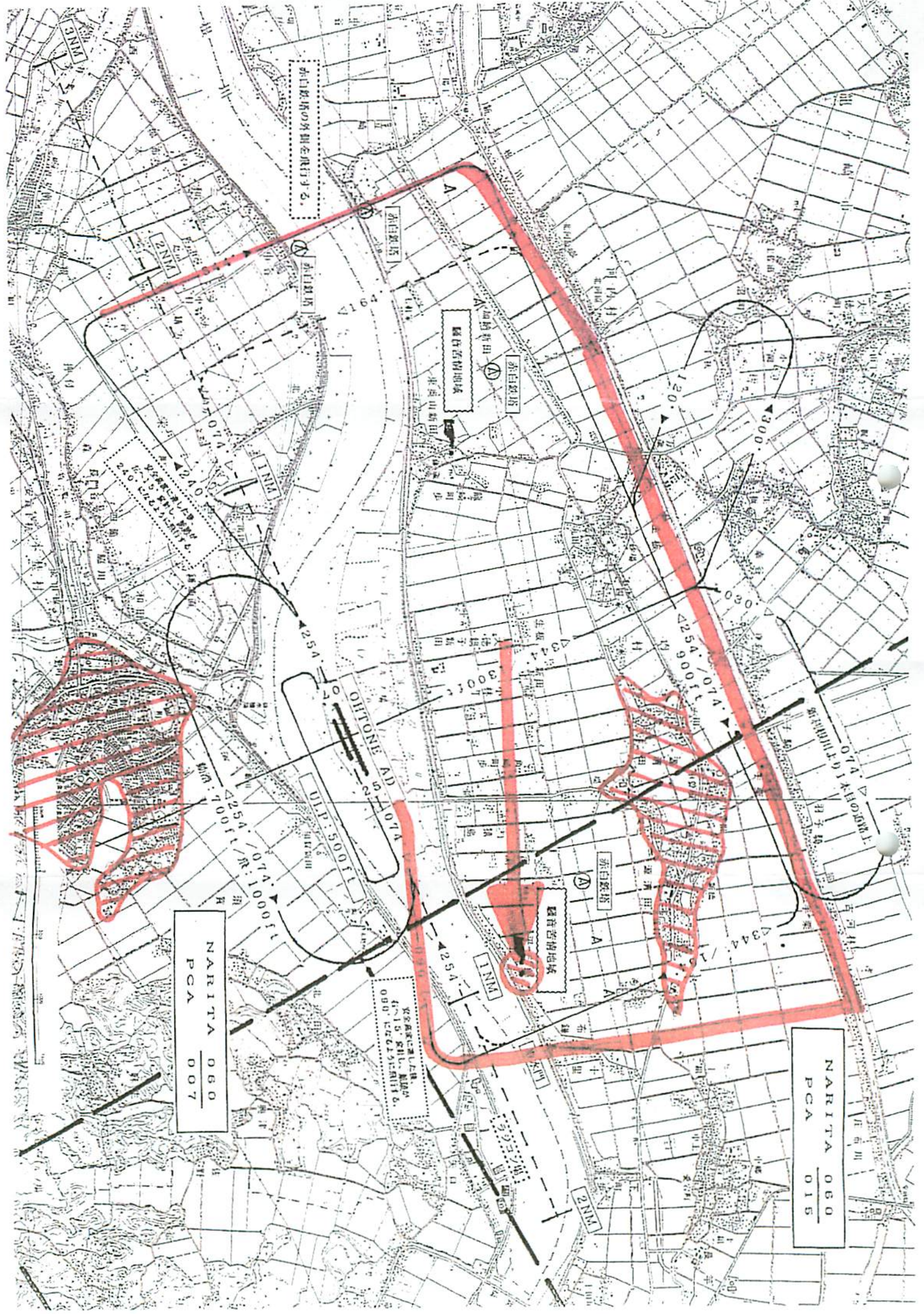
### 2. 南側からのサイドアプローチは原則禁止します。

### 3. 河内町中心地区(別紙図北側赤い斜線)と安食台地区(同南側の赤い斜線)からも、頻繁に苦情が寄せられています。

### 4. 大利根飛行場へ行かれる場合は、一度フルストップし、現場責任者と打ち合わせを行って下さい。

### 5. タッチアンドゴーの訓練は、1 回 30 分で一度フルストップをお願いいたします。

以上お知らせいたしますが、疑問な点は現場責任者にお尋ねください。



赤白線路の外側を飛行する。

NARITA 080  
PCA 007

NARITA 080  
PCA 015

YASUKAZU  
1-15, SHU-KUJI  
080 TECTONICS

INM

INM

OHTONE AD 05-1074  
ULP 500 F

254-1074/R:100  
1000

074-1074  
074-1074

赤白線路  
加納野田  
赤白線路  
鷺音吉野地区  
東山新田

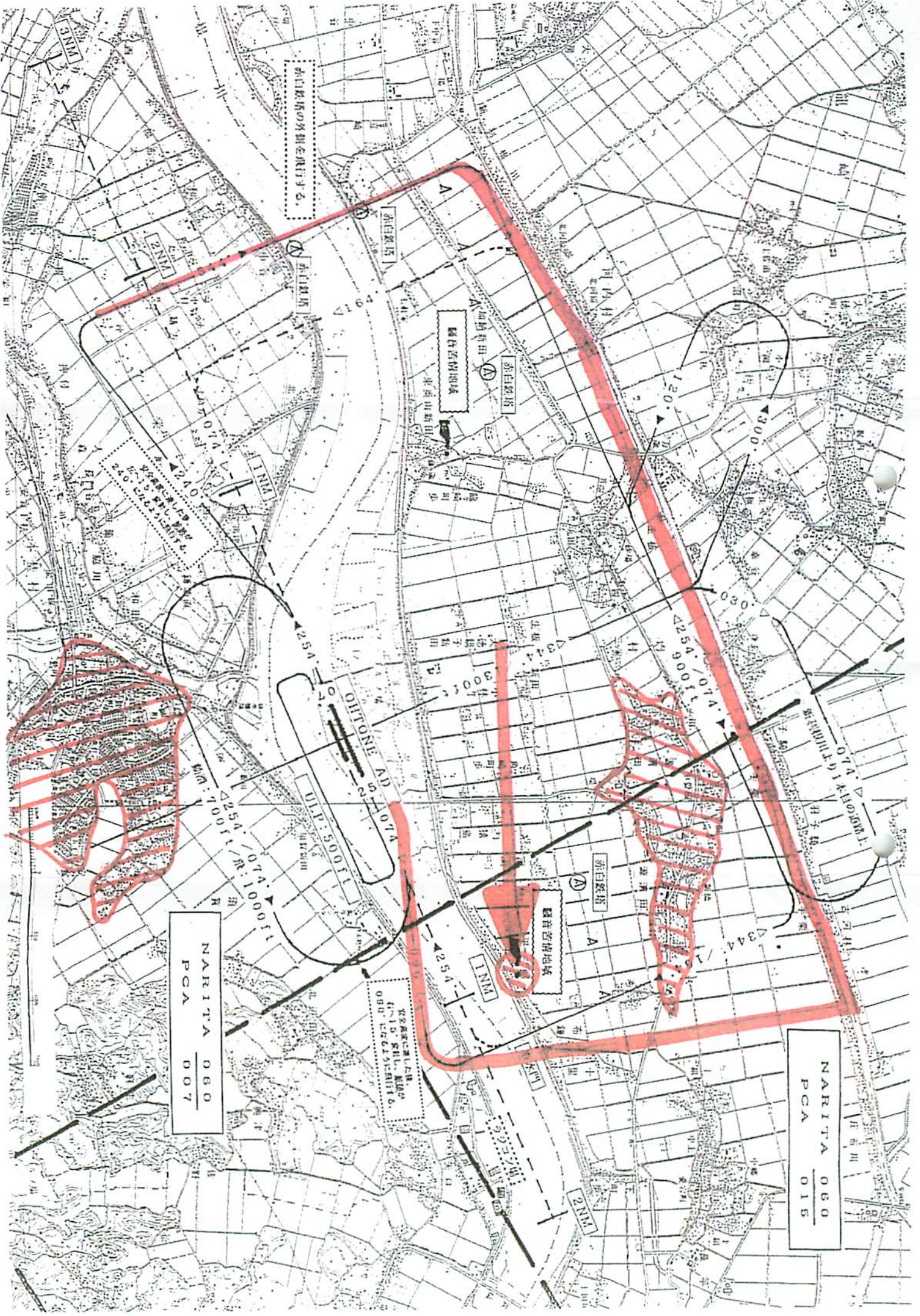
赤白線路  
鷺音吉野地区  
A

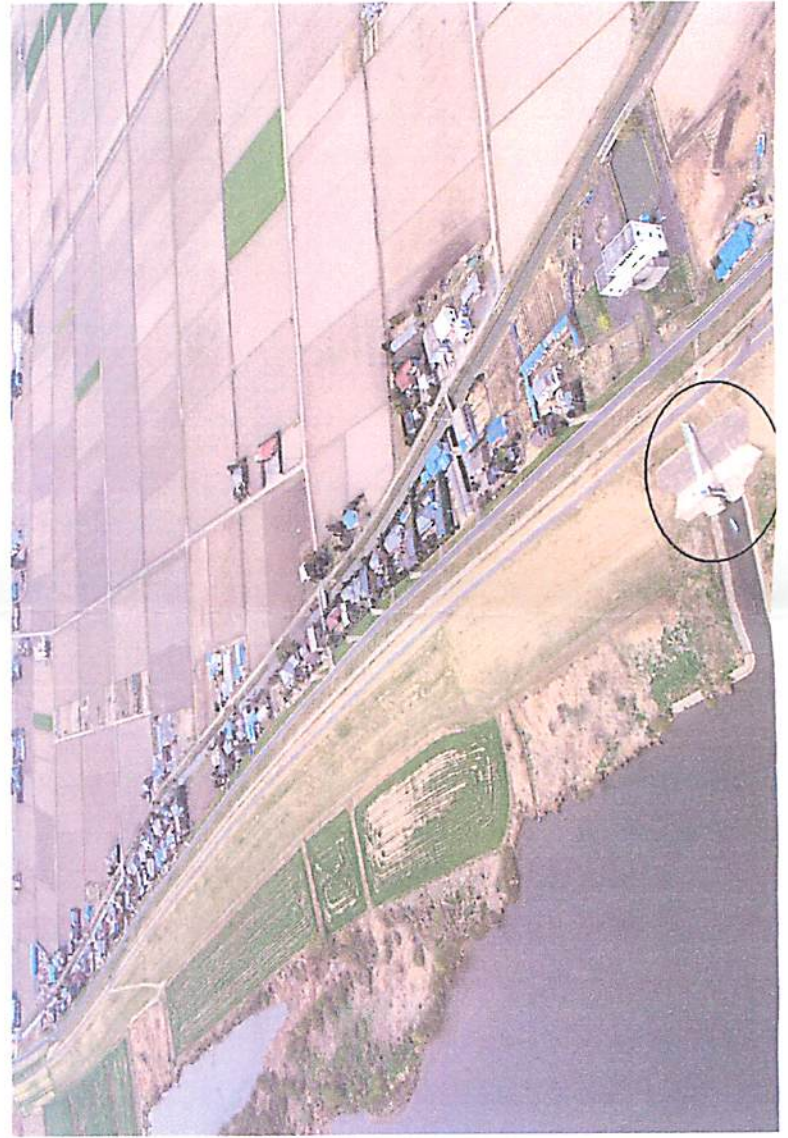
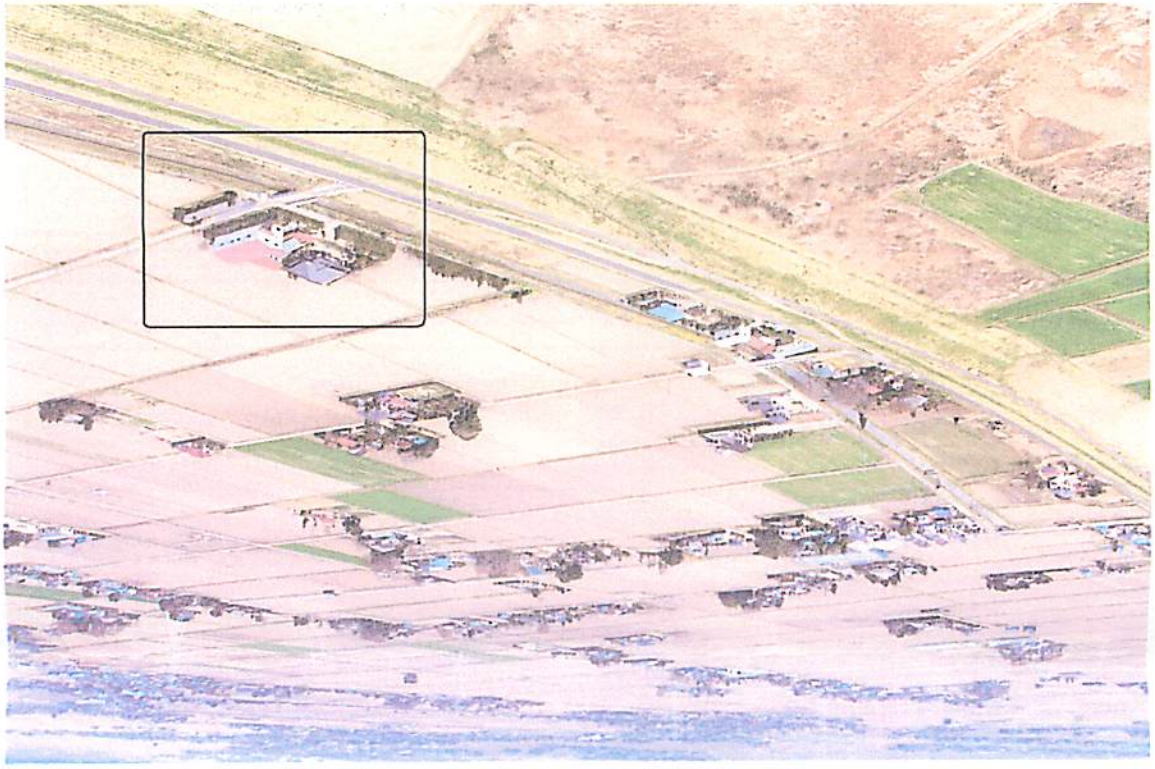
22NM  
33NM

22NM

300  
120

344





取水門