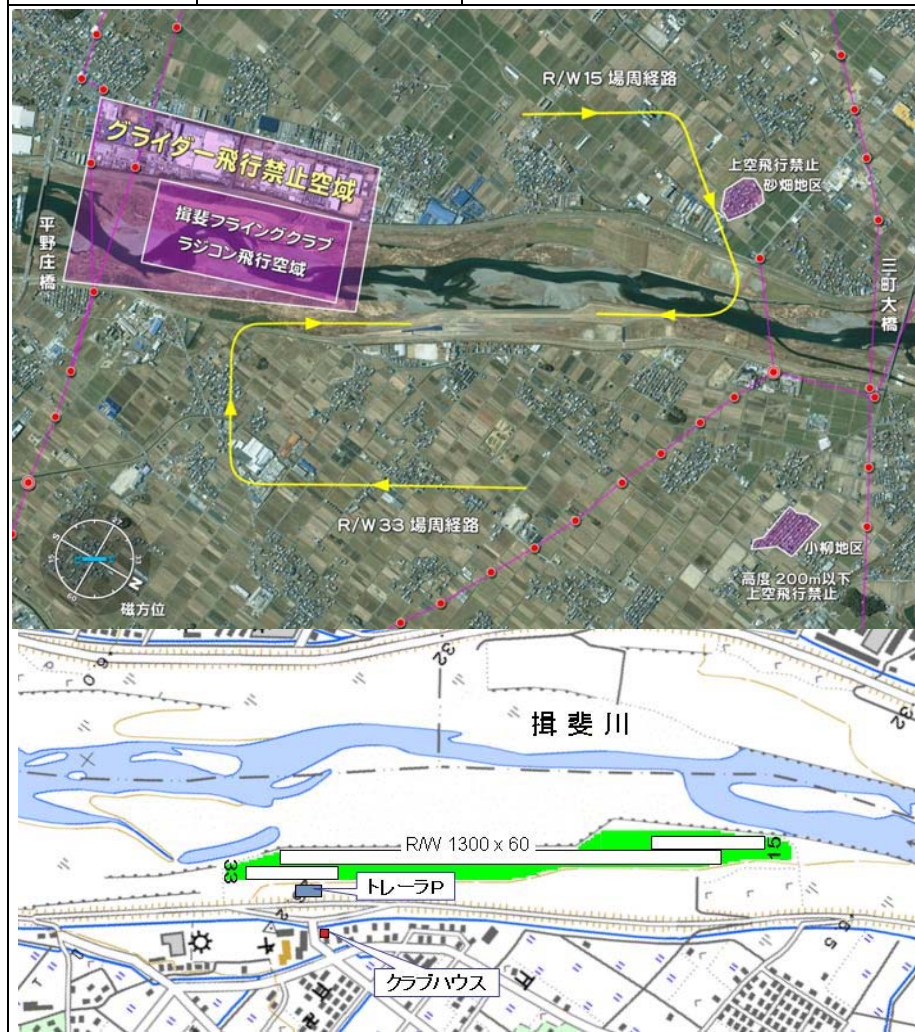


<b>大野滑空場 OHNO GP</b>		<b>Ohno Flight Service 130.65</b>	
FIELD ELEV. <b>80ft / 24m</b>		Chubu Information <b>135.5</b>	
Runway <b>15-33</b> 1300m x 60m		Centrair TCA (W) <b>119.25</b>	
		Centrair TCA (E) <b>121.175</b>	
VAR. <b>7°W</b>	<b>KCC314°- 19NM</b>	<b>N 35°26'52"</b>	<b>E 136°36'13"</b>



<b>大野滑空場 OHNO GP (場外離着陸場)</b>	<b>ウインチ曳航</b>
所在地 : 岐阜県揖斐郡大野町公郷地先 (揖斐川 左岸河川敷)	
管理者 : 大野滑空場 管理運営委員会 TEL 090-4258-7978(堀田)	
滑空場 : TEL 090-1236-1731(運航ピスト)	
飛行計画: TEL 0569-38-2158 (中部国際空港 運航情報官室)	

**OPERATION**

- ①運航日: 土・日・祭日(平日に運航することもあります.)
- ②滑走路表面: 草地
- ③トラフィックパターン: 時計回り パターン高度: 600ft / 180m
- ④イニシャルコンタクト: -  
[ 外来機の受け入れについては、まだ準備ができておりません。 ]
- ⑤練習空域: 半径 5NM / 9km 上限高度 4000ft (NW) / 2500ft (SE)

**CAUTION AREA & OBSTRUCTIONS**

- ①滑空場は Centerair TCA 覆域下にあります.  
・滑空場付近の TCA 下限は 5000ft (R/W 北西側) / 3500ft (南東側)であり、無動力グライダーは TCA への入域を自粛しています。更にトランスポンダを搭載しない機は TCA より 500ft、VHF を搭載しない機は同 1000ft の高度間隔を設定しています。
- ②周辺(特に R/W15 ファイナル直近)に高圧送電線があります。  
・R/W15 は変則的な場周パターンになるので注意が必要です。
- ③周辺に飛行禁止空域が3か所あります。  
・揖斐フライングクラブ(ラジコン)飛行エリア周辺  
・砂畑地区上空  
・小柳地区上空(高度 200m 以下)

**WEATHER**

- ①最低気象条件: 視程 5km 横風成分 8kt (4m/s)